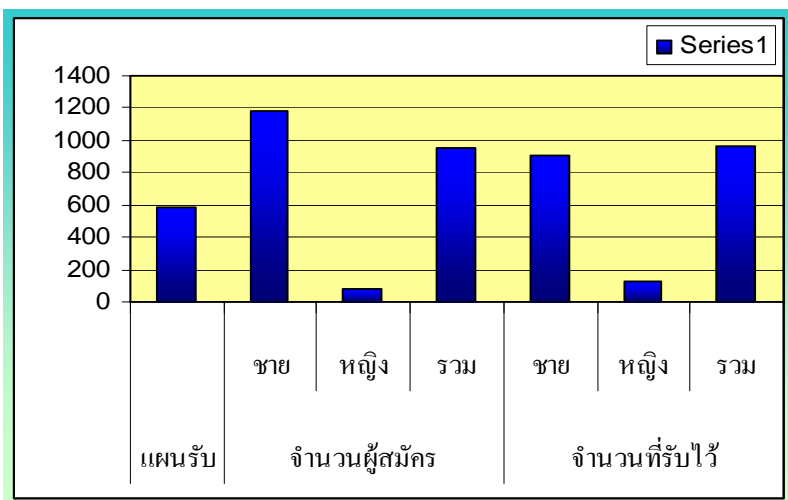


### ส่วนที่ 3 ข้อมูลนักเรียนนักศึกษา

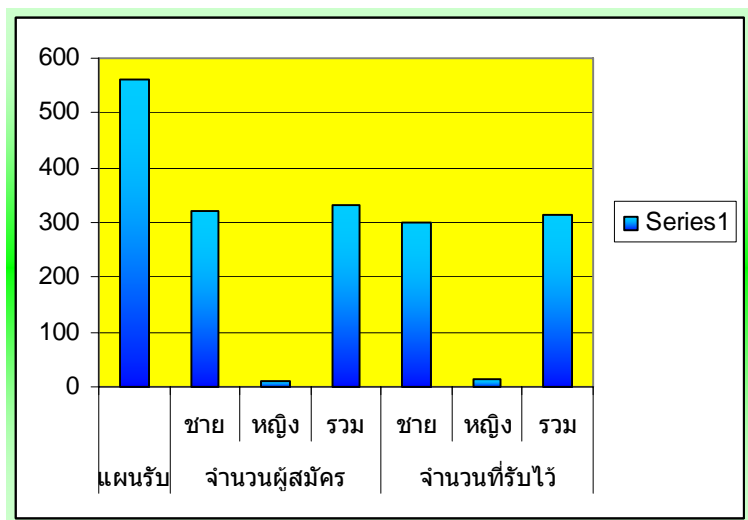
สรุปสถิติการรับสมัครนักเรียน นักศึกษา ประจำปีการศึกษา 2551 ระดับ ปวช.

สาขางาน	หลักสูตรย่อย (ปกติ, ทวิ,ม.6 ฯลฯ)	แผน รับ	จำนวนผู้สมัคร			จำนวนที่รับไว้		
			ชาย	หญิง	รวม	ชาย	หญิง	รวม
เครื่องกลอุตสาหกรรม		40	89	0	89	82	0	82
ยานยนต์		40	166	0	166	96	0	96
เครื่องมือกล		80	113	0	113	104	0	104
โลหะการ		80	110	0	0	101	0	101
ไฟฟ้ากำลัง		80	202	0	0	145	0	145
อิเล็กทรอนิกส์		80	217	25	242	122	13	135
ก่อสร้าง		80	145	5	150	137	5	142
สถาปัตยกรรม		40	73	52	125	60	38	98
<b>รวมนักศึกษาปกติ</b>		520	1115	82	885	847	56	903
ยานยนต์	ทวิภาคี	40	43	0	43	42	0	42
ซ่อมบำรุงเรือ	ทวิภาคี	20	25	0	25	23	0	23
<b>รวมนักศึกษาทวิภาคี</b>		60	68	0	68	65	65	65
<b>รวมทั้งสิ้น</b>		580	1183	82	953	912	121	968



สรุปสถิติการรับสมัครนักเรียน นักศึกษา ประจำปีการศึกษา 2551 ระดับ ปวส.

สาขางาน	หลักสูตรย่อย (ปกติ , ทวิ.ม.6 ฯลฯ)	แผนรับ	จำนวนผู้สมัคร			จำนวนที่รับไว้		
			ชาย	หญิง	รวม	ชาย	หญิง	รวม
เทคนิคยานยนต์		40	47	0	47	43	0	43
เทคนิคเครื่องกลอุตสาหกรรม		40	17	0	17	15	0	15
เครื่องมือกล		40	11	0	11	9	0	9
เทคนิคการเชื่อมอุตสาหกรรม		40	18	0	18	18	0	18
ติดตั้งไฟฟ้า		40	27	0	27	27	0	27
เครื่องทำความเย็นและปรับอากาศ		40	32	0	32	31	0	31
เทคนิคคอมพิวเตอร์		40	36	1	37	36	1	37
ระบบโทรคมนาคม		40	24	0	24	23	0	23
เทคนิคการก่อสร้าง		40	51	0	51	50	0	50
เทคนิควิศวกรรมเหมืองแร่		40	12	0	12	9	0	9
เทคนิควิศวกรรมสิ่งแวดล้อม		40	10	4	14	10	4	14
เทคโนโลยีสารสนเทศ		40	11	6	17	8	6	14
เทคนิคสถาปัตยกรรม		40	3	0	3	0	3	3
<b>รวมปกติ</b>		<b>520</b>	<b>299</b>	<b>11</b>	<b>310</b>	<b>279</b>	<b>14</b>	<b>293</b>
เทคนิคยานยนต์	ทวิภาคี	40	21	0	21	21	0	21
<b>รวมทวิภาคี</b>		<b>40</b>	<b>21</b>	<b>0</b>	<b>21</b>	<b>21</b>	<b>0</b>	<b>21</b>
<b>รวมทั้งสิ้น</b>		<b>560</b>	<b>320</b>	<b>11</b>	<b>331</b>	<b>300</b>	<b>14</b>	<b>314</b>



สรุปจำนวนนักเรียนนักศึกษา ปีการศึกษา 2551

ระดับชั้น	ชาย	หญิง	รวม	จำนวนห้อง
ปวช. 1	807	73	880	21
ปวช. 2	504	13	517	13
ปวช. 3	423	17	440	15
<b>รวม ปวช.</b>	<b><u>1612</u></b>	<b><u>103</u></b>	<b><u>1837</u></b>	<b><u>49</u></b>
ปวส. 1	324	15	339	15
ปวส. 2	255	11	266	10
<b>รวม ปวส.</b>	<b><u>579</u></b>	<b><u>26</u></b>	<b><u>638</u></b>	<b><u>25</u></b>
<b>รวมทั้งสิ้น</b>	<b><u>2191</u></b>	<b><u>129</u></b>	<b><u>2475</u></b>	<b><u>70</u></b>

